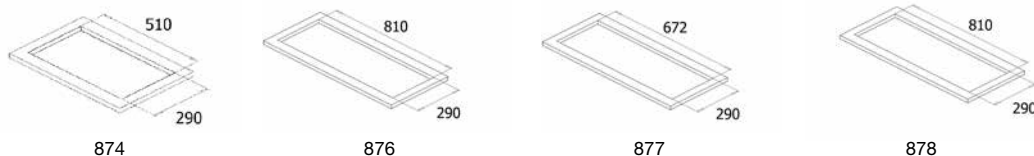


| | | |
|-------------------------------------|------------------------------------|-------------|
| NL - België | Installatievoorschriften | p. 3 |
| FR - Belgique France | Instructions d'installation | p. 4 |
| DE - Belgien Deutschland | Montageanleitung | p. 5 |
| NL - Nederland | Installatievoorschriften | p. 6 |

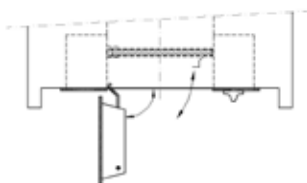
874/8 - 876/8 - 877/8 - 878/8

NOVY®

- ① Erst muß man einen Ausschnitt machen
Achtung ! Weil die Unterseite in Glas ist müssen Sie sehr vorsichtig sein wenn Sie die Dunstabzugshaube montieren.



- ② In diesen Ausschnitt schiebt man das Gerät ein mit dem Knebel an der Rechten Seite bis über den Haken.
- ③ Die Gruppe muß dann befestigt werden durch das Mittenglas offen zu drehen, und die vorsichtig nach unten ziehen. (Abb. 1) An der Seitkante der Haube brauchen 2 x 4 Hölzer Schrauben montiert werden so daß die Gruppe anschließt gegen der Küchenschränke (Abb. 3).



- ④ Hernach können Sie die mitgelieferten metallenen Deckeln auf der Seitkanten montieren, um die Hölzner Schrauben zu verbergen. Der Deckel ist bestätigt an der Seitkante mit 1 Parkerschraube an der Innenseite. Jetzt kann die Dunstabzugshaube geschlossen werden.



DEMONTAGE DER DUNSTHAUBE

Drehen Sie zuerst das Mittenglas offen. Langs die Seitenkante sehen Sie 2 schwarzen Deckel, bestätigt mit einem Schraube an der Innenseite. Drehen Sie die Schrauben los und nehmen Sie die Deckel davon ab. Danach sehen Sie 2 x 4 Hölzer Schrauben, das Sie ausdrehen um die Gruppe zu demontieren. Schließlich drehen Sie die 2 Schrauben A (Abb. 3) los.

Wichtig ! Ein zweite Person muß die Gruppe festhalten, so daß die Haube nicht aus dem Öffnung fällt.

ALLGEMEINE MONTAGE TIPS

Der Abfluss soll gut gesichert werden! Je minder den Abfluss gebremst wird, desto größer ist der Debit und also auch der Nutzeffekt Ihrer Dunstabzugshaube.

- Verringern Sie die Auslaßsektion nicht
- Halten Sie den Abstand vom Abzugsrohr zur Dunstabzugshaube möglichst kurz
- Verwenden Sie nur glatte Rohre oder Leitungen aus unbrennbarem Material
- Scharfe Knie vermeiden
- Verwenden Sie für den Anschluss des Abzugsrohrs das ALU-Klebeband 906.292 und Schlauchschelle 906.291 (Ø 150 mm)
- Wandaustrittsklappe NOVY 906.178 verwenden
- Der Anschluss darf nur an einen Abluftkamin, an den keine anderen Heizgeräte angeschlossen sind, erfolgen

NOVY nv behoudt zich het recht voor te allen tijde en zonder voorbehoud de constructie en de prijzen van haar producten te wijzigen.

NOVY SA se réserve le droit de modifier en tout temps et sans préavis la construction et les prix de ses produits.

Die NOVY AG behält sich das Recht vor, zu jeder Zeit und ohne Vorbehalt die Konstruktion und die Preise ihrer Produkte zu ändern.

NOVY nv
Noordlaan 6
B - 8520 KUURNE
Tel. 056/36.51.00 - Fax 056/35.32.51
E-mail : novy@novy.be
<http://www.novy.be>

France: Tél: 0320.940662
Deutschland und Österreich: Tel: +49 (0)511.54.20.771

ref M874 B